

**DU 1 AU 11 :  
HUMIDE ET FROID**

Une dépression centrée en mer du Nord s'étend jusqu'à la Baltique. Elle génère un temps froid et humide avec de nombreuses chutes de neige.

Après une courte poussée anticyclonique du 5 au 7, les pressions sont en forte baisse et les perturbations Atlantiques sont nombreuses à se succéder, poussées par un flux d'Ouest rapide.

Les températures sont alors un peu plus douces mais les passages pluvieux sont importants et alternent avec un régime de giboulées de mars.

**DU 12 AU 22 :  
FROID SEC HIVERNAL**

Un changement radical s'opère avec le retour des hautes pressions.

Un puissant anticyclone se positionne (1035 hPa) sur les pays scandinaves. Il dirige sur la Somme un flux d'Est générateur d'un temps sec mais très froid pour la saison avec une invasion d'air polaire.

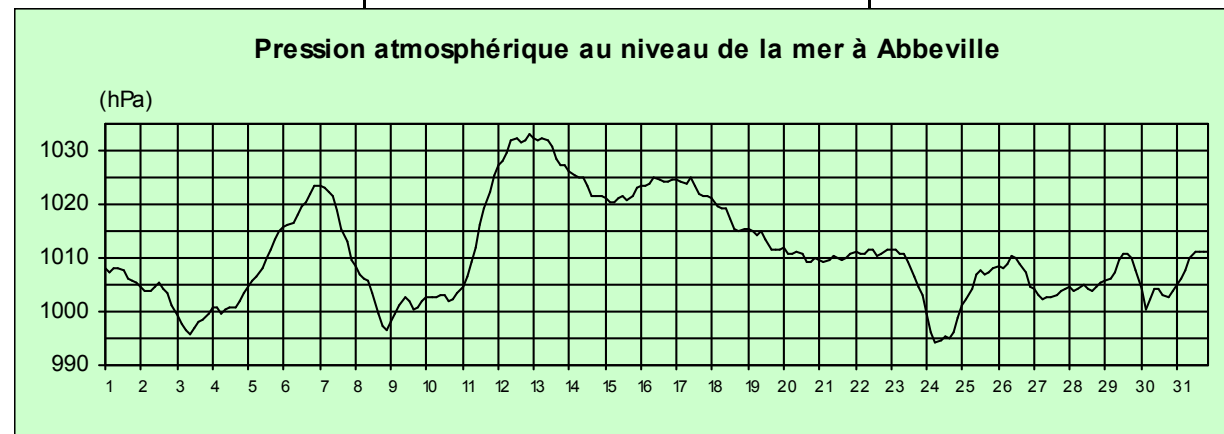
Petit à petit, les hautes pressions régressent vers l'Ouest. Cela permet le retour d'une perturbation atténuée qui touche l'intérieur et donne quelques flocons le 21.

**DU 23 AU 31 :  
DOUCEUR PERTURBEE**

Les pressions restent définitivement inférieures à 1015 hPa avec d'abord une petite dépression qui remonte vers la Bretagne et dirige un flux d'Est encore frais.

La fin de mois est marquée par une succession de dépressions assez creuses qui se déplacent sur l'Atlantique.

Les perturbations associées sont nombreuses. Elles circulent dans un flux rapide de Sud-Ouest, chaud et humide, et génèrent sur la Somme des températures enfin printanières mais avec un temps perturbé, venteux, pluvieux et parfois orageux.



# Bulletin CLIMATOLOGIQUE Mensuel

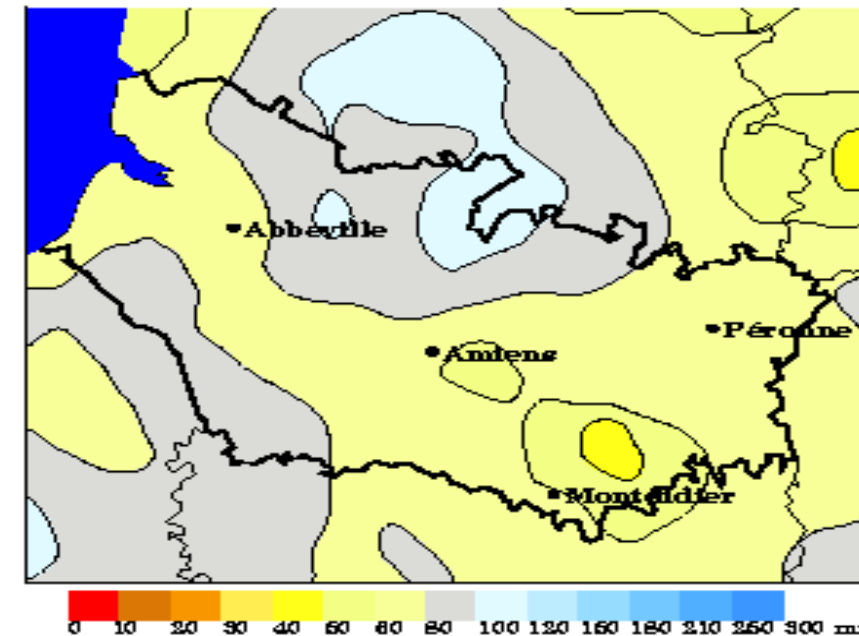
**80  
SOMME**

**MARS  
2006**

Numéro ... - Prix 4.2 €

**Caractères dominants du mois**

C'est un mois froid avec encore de fréquentes gelées et un hiver qui semble traîner en longueur, même si la douceur revient en dernière décade. Ce mois est aussi bien arrosé car fréquemment perturbé mais avec des quantités assez disparates. Malgré tout, l'ensoleillement est assez bon.



**Précipitations**

Elles sont fréquentes en première et troisième décades, encadrant une période sèche du 12 au 19. De la neige tombe du 1 au 4 et tient souvent au sol. Les pluies sont ensuite parfois fortes et localement orageuses. Elles dépassent 10 mm en 24 heures à plusieurs reprises mais aussi 20 mm autour de Bernaville (le 8) et à Dompierre sur Authie (le 30). Les quantités de pluie sur le mois sont proches des normes vers le Santerre, supérieures ailleurs avec un excédent de 10 à 60%.

**Températures**

Déjà bien froides en début de mois, les températures deviennent hivernales en seconde décade où elles battent de très nombreux records avec des écarts aux normales de 5 à 6°C. Heureusement, la fin de mois est marquée par un agréable redoux. Néanmoins, la température moyenne mensuelle de Mars est inférieure de 2 à 3 degrés à la normale.

**Insolation**

L'ensoleillement est légèrement déficitaire en première et dernière décades dominées par un temps perturbé. En revanche avec un temps plus calme en milieu de mois, le soleil brille plus franchement, ce qui permet de dégager un excédent sur le mois (un peu plus de 123 heures contre 113 en moyenne).

## Bulletin CLIMATOLOGIQUE Mensuel

Édité par METEO-FRANCE  
Centre Départemental de la Somme  
Route d'HESDIN  
80100 ABBEVILLE  
Avec le Concours du Conseil Général de la SOMME  
Directeur de publication : Jean-Pierre GOUBET

téléphone : 03.22.25.39.80  
télécopie : 03.22.25.39.81

Dépôt légal 2005

Prenez le temps d'un coup de fil ...  
d'une connexion ...  
Internet

Prévisions à 7 jours sur tous départements au numéro court : 3250 (tarif 0,34 €/mn)  
Prévisions à 7 jours sur votre département au 08 92 68 02 80 (tarif 0,34 €/mn)  
3615 METEO (tarif 0,34 €/mn)  
<http://www.meteo.fr>

Conformément à la loi sur la propriété intellectuelle du 1er juillet 1992, l'information ci-dessus appartient à METEO-FRANCE. Le tarif indiqué couvre les cas d'utilisation interne ou à usage final par le client. En cas d'affichage, de rediffusion ou de revente de tout ou partie du bulletin climatologique mensuel, de fourniture de services à valeur ajoutée à partir des données publiées, une autorisation écrite préalable et un devis doivent être impérativement demandés à METEO-FRANCE.

**METEO FRANCE**

## Faits marquants

Le froid intense de la seconde décade qui provoque une multitude de nouveaux records.

La couche de neige qui atteint localement 7 à 10 cm sur les 3 premiers jours du mois.

**METEO  
FRANCE**

# précipitations

Enfin excédentaires

Mars débute sous la neige avec des chutes du 1 au 3. Elles blanchissent souvent les sols et sont localement marquées avec une couche atteignant 10 cm à Conty ou au Translay.

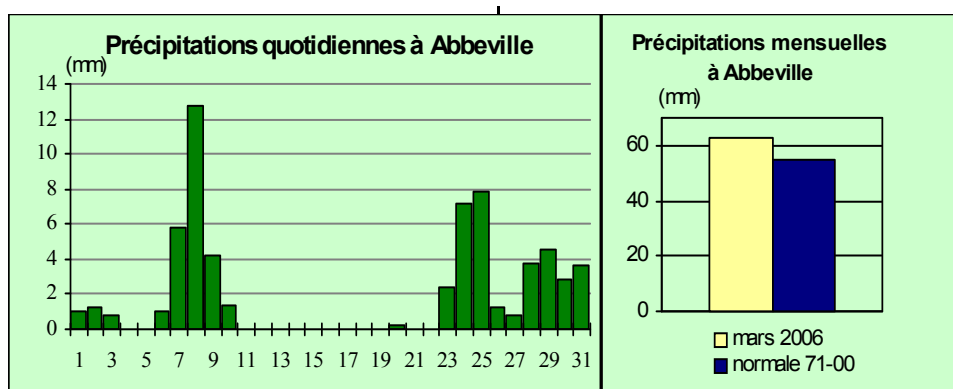
Après un bref répit, des précipitations nous touchent du 6 au 11. Le 8 est le jour le plus pluvieux de ce mois dans l'intérieur avec des pluies dépassant fréquemment 10 mm et même 20 mm autour de Bernaville.

Les postes de Domqueur et de Buigny-les-Gamaches établissent de nouveaux records en 1<sup>ère</sup> décade avec respectivement 57 mm (47.4 en 89) et 54.5 mm (52.5 en 95).

Une poussée anticyclonique favorise l'établissement d'une période sèche du 12 au 22 mars sur le littoral et le Ponthieu.

Dans l'intérieur, ce temps sec ne dure que jusqu'au 19 et l'on assiste au retour des pluies le 20 et de quelques flocons le 21.

Accompagnant des températures enfin revenues printanières, la fin de mois est néanmoins très perturbée. Elle nous amène une succession de fréquentes pluies et de passages d'averses souvent orageuses avec des quantités dépassant parfois 10 mm sur la façade Ouest de la Somme.



Postes les plus arrosés				
	Décade 1	Décade 2	Décade 3	Mois
<b>Doullens</b>	47.5	1.4	63.1	112.0
<b>Domqueur</b>	57.0	1.5	48.9	107.4
<b>Talmas</b>	50.3	1.6	49.1	101.0
<b>Buigny les Gamaches</b>	54.5	2.7	42.9	100.1
<b>Gueschart</b>	43.6	0.8	54.7	99.1

Les cumuls mensuels sont proches des normes vers le Santerre avec 44 mm relevés à Rouvroy. Ils sont enfin excédentaires ailleurs, d'environ 10% autour d'Amiens (51 mm) ou d'Abbeville (63 mm) et de 20% vers Epehy (71 mm).

L'excédent atteint même 40 à 60% avec des quantités de précipitations de 80 à 110 mm relevées sur le Vimeu ou le Doullennais et sur les régions entourant Albert ou Poix-de-Picardie.

# Phénomènes divers

## Orages :

Le tonnerre est entendu en dernière décade, les 14, 27 et 31 mars en de nombreux postes.

## Grêle :

Les giboulées du 10 sont parfois accompagnées de grêle dans le Vimeu ainsi qu'à Domart-en-Ponthieu et Dury-les-Amiens.

Une autre chute de grêle est signalée à Nouvion-en-Ponthieu sous l'orage du 27.

## Neige :

3 à 4 jours de neige sont comptabilisés pendant le mois contre une moyenne statistique de 1 ou 2 jours. Lors des trois premiers jours de mars, cette neige recouvre souvent les sols de 1 à 5 cm, atteignant 10 cm localement. Les 4, 10 et 21, quelques flocons sont encore présents çà et là.

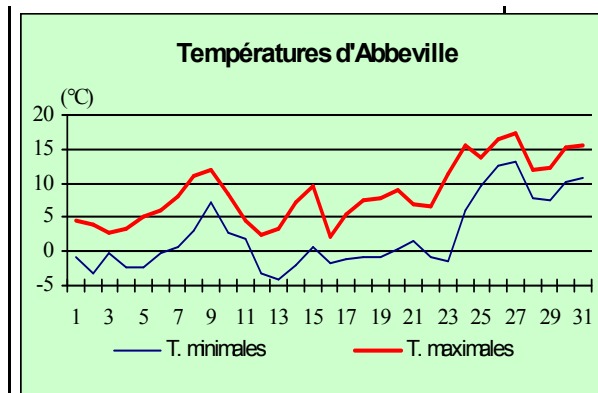
# températures

Un hiver à rallonge

La première décade est froide avec des températures souvent inférieures aux normes de 2 à 3 degrés. Durant cette décade, les gelées sont fréquentes et sont quasi généralisées du 1 au 7. Le mercure ne dépasse 10 degrés que les 8 et 9.

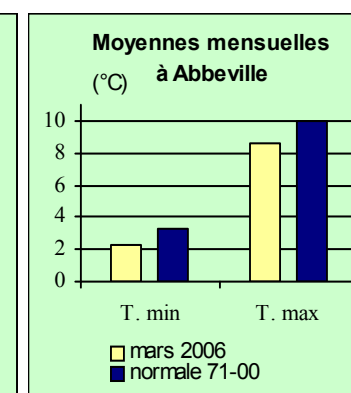
La seconde décade est hivernale. On relève le 12 des minimales de -4.1°C à Cayeux-sur-mer et la température la plus froide du mois est observée à St Gratien le 13 (-6.0°C)

Les maximales ne sont pas à la fête non plus, notamment les 12 et 16 ou elles ne dépassent que rarement 2 ou 3 degrés. Tous les records décennaux de froid sont pulvérisés sauf à Abbeville où il faut remonter à presque 20 ans pour obtenir de telles valeurs. Ailleurs les écarts aux valeurs saisonnières sont énormes avec un manque de 5 à 6 degrés, aussi bien sur les minimales qu'en maximales.



Il fait encore frais en début de troisième décade puis à partir du 24 le mercure remonte enfin, amenant un petit air de printemps. Le 27 est la journée la plus chaude avec 19.2°C sur Cottenchy.

L'écart aux normales des températures mensuelles moyennes est homogène et



Mars est plus froid d'environ 2 degrés.

Le déficit de températures est remarquable. Il atteint parfois 3 degrés pour les maximales avec de nouveaux records pour Amiens avec 8.8°C (9.4 en 96) ou Epehy avec 7.8°C seulement (8.4 en 88).

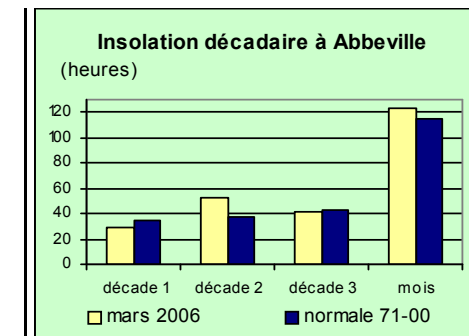
# insolation

Enfin assez bonne

L'ensoleillement mensuel est normal avec un peu plus de 123 heures à Abbeville (+9%), 124 heures à Amiens et 119 sur l'est de la Somme.

La première et la dernière décade, avec des conditions souvent perturbées, sont légèrement déficitaires mais le soleil est généreux en milieu de mois où les conditions anticycloniques s'imposent (+46% sur la seconde décade).

A Abbeville, l'insolation est maximale les 12 et 13 mars mais elle est nulle les 7, 8 et 16.



# vent

En opposition de direction

Le flux de Sud-ouest s'impose en début et fin de mois avec la prédominance des régimes perturbés.

A l'inverse, les vents de Nord-Est dominant du 12 au 22 avec des conditions anticycloniques.

Le nombre de jours de vent fort (supérieur à 58 km/h) est en général

proche des moyennes, compris entre 5 et 8 mais il est inférieur à Amiens et Epehy (2 jours contre 4 ou 5). Ces vents forts sont concentrés du 8 au 10 et du 27 au 31.

C'est à Abbeville que l'on enregistre la rafale maximale du mois avec 86 km/h le 10.

