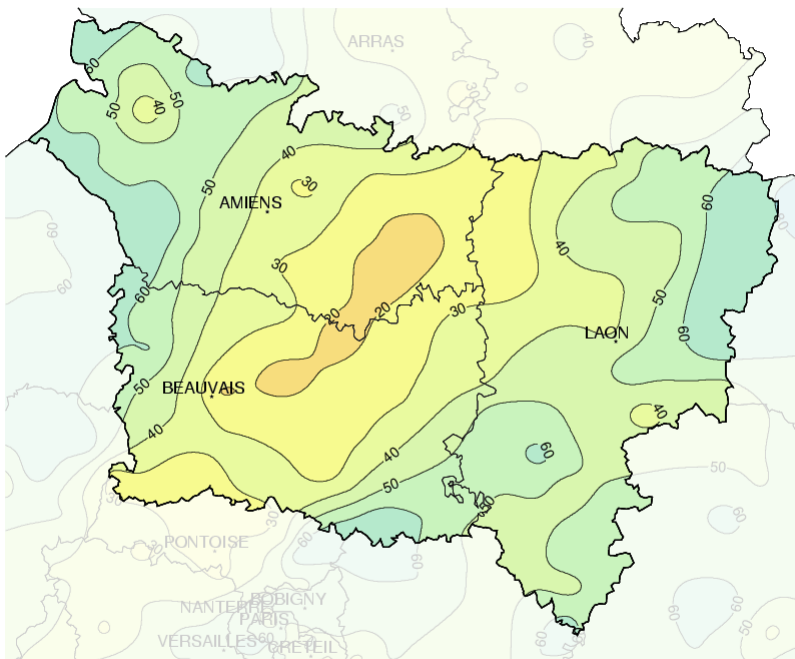


Septembre 2012

Vers l'automne

Précipitations mensuelles (mm)

**Caractère dominant du mois**

Les pluies sont déficitaires. Les températures minimales sont plus fraîches et les maximales sont dans les normes. Il y a un peu plus de soleil que la normale.

Précipitations

La pluviométrie est souvent inférieure à la normale sauf dans l'Aisne. Les pluies ont donné localement plus de 20 mm en 24 heures sur la Picardie maritime le 23.

Températures

Les températures moyennes sont proches des normales de saison. Au plus froid, il a fait 0,3 degré à Harbonnières et au plus chaud 32,2 degrés à Godenvillers (60).

Ensoleillement

L'ensoleillement présente un surplus de 8 à 10% essentiellement grâce à un soleil généreux en première décade.

Faits marquants

Températures maximales :

Le 9, les températures maximales ont fréquemment dépassé les 30 degrés.

pluvieuse active, des cumuls ont été supérieurs à 20 mm sur l'ouest de la Somme.

Températures minimales:

Le 30, des faibles gelées au sol ont été observées.

Vent fort :

Le 24, le vent a soufflé à plus de 90 km/h dans de nombreux points de la région. Il atteint même le seuil de la tempête à Cayeux sur mer.

Précipitations :

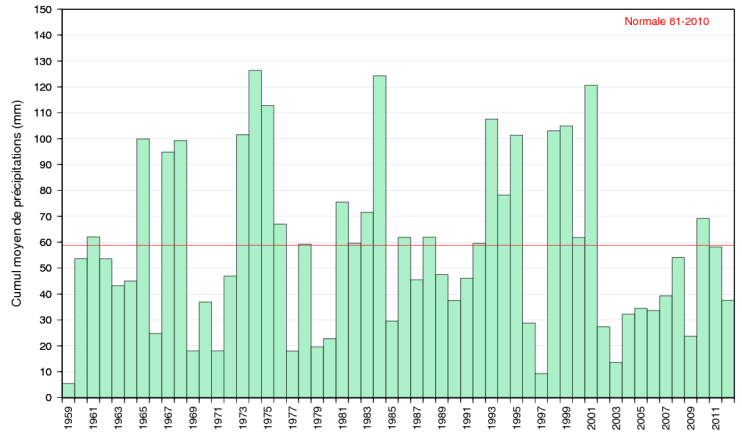
Le 23, liés au passage d'une zone



Précipitations

Peu arrosé

Les passages pluvieux significatifs ont lieu du 10 au 12 et du 23 au 28. Les cumuls représentent en général 40 à 80% de la normale d'un mois de septembre. La Picardie maritime est plus arrosée avec des valeurs de 80 à 100% de la normale. L'Aisne est parfois excédentaire avec un surplus pouvant aller jusque 20%. Les totaux mensuels les plus élevés ont été de 66,4 mm à Saint Quentin en Tourmont (80), 73 mm au Plessis Belleville (60) et 73,2 mm à Saint Clément (02). Sans atteindre de record, les valeurs les plus basses ont été de 12,4 mm à Rouvroy en Santerre (80) 16,5 mm au Mesnil sur Bulles (60) et 19,6 mm à Clastres (02).

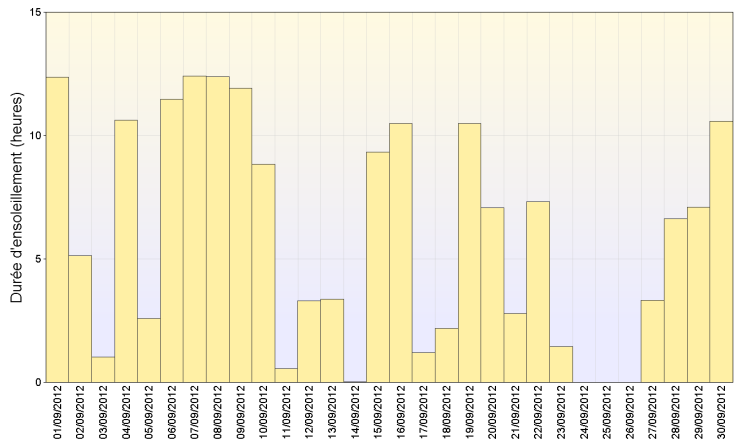


Cumul mensuel de précipitation depuis 1959 sur la région Picardie

Ensoleillement

Généreux en début de mois

L'insolation s'élève à près de 173 heures à Abbeville (80), 182 heures à Amiens (80), 176 heures à Saint Quentin (02), 181 heures à beauvais (60) et 171 heures à Creil (60). Cela représente un excédent de 8 à 20% par rapport aux normales d'un mois de septembre. Plusieurs belles journées ensoleillées en première décade ainsi que le 30 du mois.

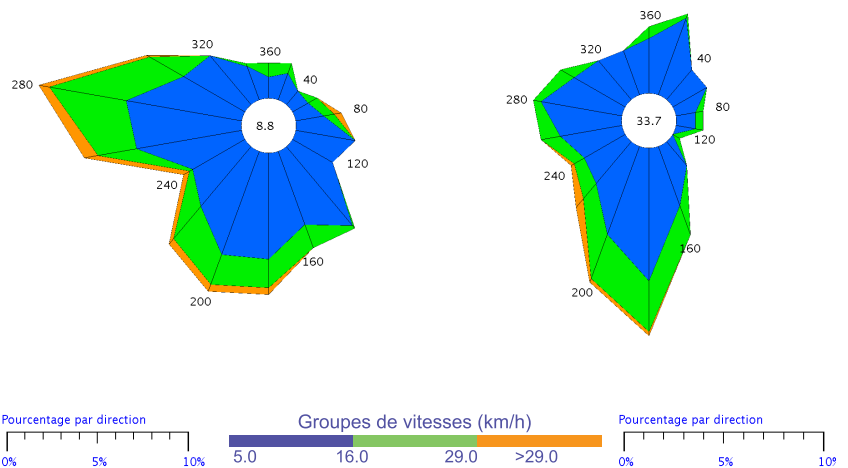


Ensoleillement quotidien à Saint-Quentin (02)

Vents

Le plus souvent modéré

Le vent a soufflé préférentiellement du sud au nord-ouest. Il a été le plus souvent faible à modéré. Il n'a dépassé les 60 km/h que du 23 au 26. Le 24 a été la journée la plus agitée. Le vent a soufflé à 91 km/h à Chauny (02) et Margny les Compiègnes (60), 93 km/h à Beauvais (60) et Jaméricourt (60), 95 km/h à Fontaine les vervins (02), 96 km/h à Abbeville (80) et 100 km/h à Cayeux sur mer (80).

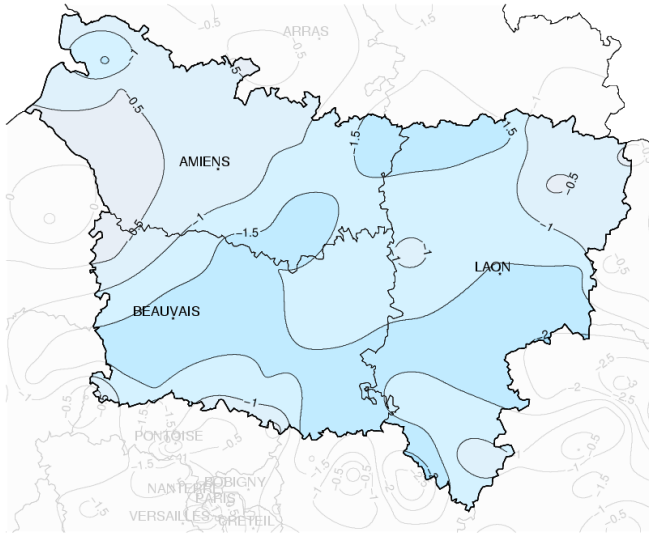


Abbeville (80)

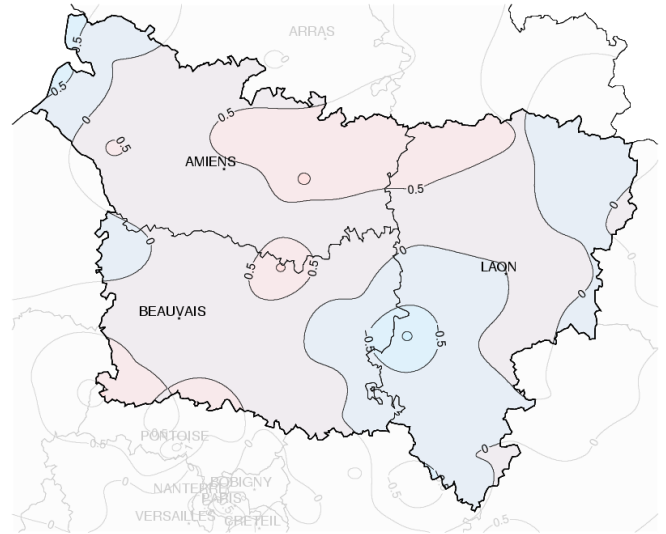
Creil (60)

Rose des vents

Températures



Températures minimales (°C)



Températures maximales (°C)

Ecart à la normale mensuelle (*)

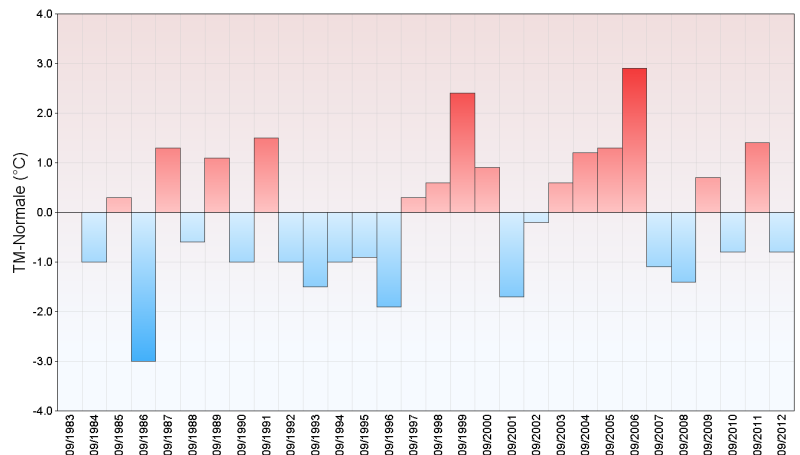
Proche de la normale

Les températures moyennes sont proches de la normale. Les températures minimales alternent les périodes douces et les périodes plus fraîches. Pour le mois, la moyenne est inférieure à la normale. L'écart à la normale va de -0,3 à -2,4 degrés. La moyenne des minimales la plus basse a été de 7,6 degrés à Etreux et la plus élevée a été de 10,5 degrés à

Cayeux sur mer et Oisemont. Les températures maximales sont douces voire chaudes du 1er au 10 puis plus fraîches. La moyenne est souvent supérieure à la normale. L'écart à la normale va de -0,9 à +1,5 degré. La moyenne des maximales la plus basse a été de 18,5 degrés à Vron et la plus haute a été de 22 degrés à Godenvillers. Le 4 et la période du 7 au 10, les températures sont souvent supérieures à 25 degrés voire

même 30 degrés le 9. Les températures extrêmes pour la Picardie ont été :
 -le 30 pour les minima avec 0,5 degré à Etreux pour l'Aisne, 0,6 degré à Beauvais pour l'Oise et 1 degré à Rouvroy en Santerre pour la Somme.
 -le 9 pour les maxima avec 30,9 degrés à Braine pour l'Aisne, 32,2 degrés à Godenvillers pour l'Oise et 31,5 degrés à Saint Gratien pour la Somme.

Ecart à la normale mensuelle (*) des températures moyennes mensuelles pour les 30 dernières années à Beauvais (60)



(*) Période de référence 1981/2010

Résumé mensuel

Du 1 au 9 : anticyclonique

Les pressions sont généralement élevées. Les précipitations sont faibles ou nulles. La grisaille a parfois du mal à se lever mais nous avons quelques journées bien ensoleillées. Les températures minimales sont variables, parfois proches de la normale, parfois très douces, jusque +5 degrés au dessus des normales. Les températures maximales sont douces jusqu'au 6 puis chaudes du 7 au 10 où elles dépassent les 25 degrés. Le vent est faible de tendance nord puis sud les 9 et 10.

Du 10 au 22 : faiblement perturbé

La pression est changeante mais le plus souvent supérieure à 1015

hPa. Le temps est faiblement perturbé. Les passages nuageux et faiblement pluvieux alternent avec des journées plus ou moins bien ensoleillées. Les 11 et 12, les pluies sont plus marquées et donnent des valeurs supérieures à 10 mm. Les températures minimales restent élevées les 10 et 11, proche de la normale du 12 au 18 puis fraîches le 20. Les températures maximales sont chaudes le 10. Ensuite, elles sont proches des normales de saison ou un peu en dessous. Le vent souffle principalement du sud-ouest au nord-ouest. Il est faible à modéré.

Du 23 au 27 : instable

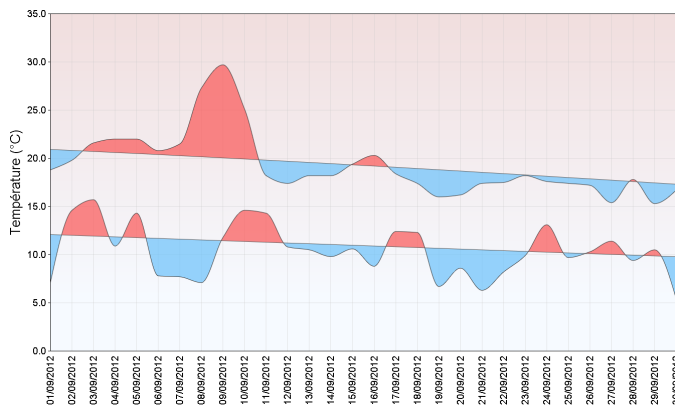
Les pressions sont basses. le temps

est instable avec des pluies ou des averses parfois orageuses. Nous avons profité de quelques accalmies parfois bien ensoleillées. Les températures sont contrastées avec des minimales assez douces et des maximales plutôt fraîches d'où des amplitudes thermiques faibles. Le vent est de sud à sud-est les 23 et 24 puis sud à sud-ouest.

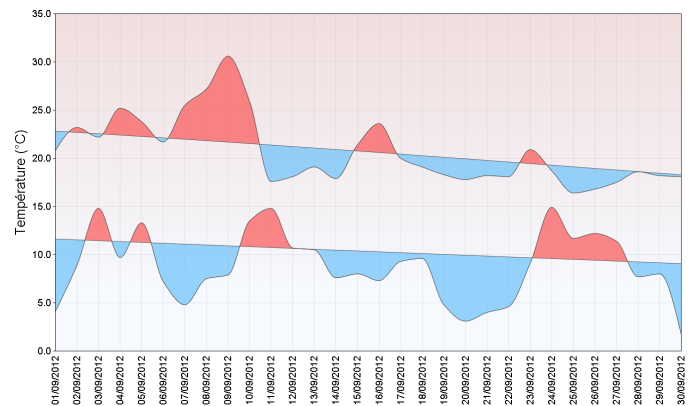
Du 28 au 30 : frais

Les pressions sont à la hausse. Le temps est sec, plus ou moins nuageux et avec de belles périodes de soleil. Les températures minimales sont en nette baisse et les maximales sont stationnaires. Le vent est variable de tendance sud-ouest à ouest faible.

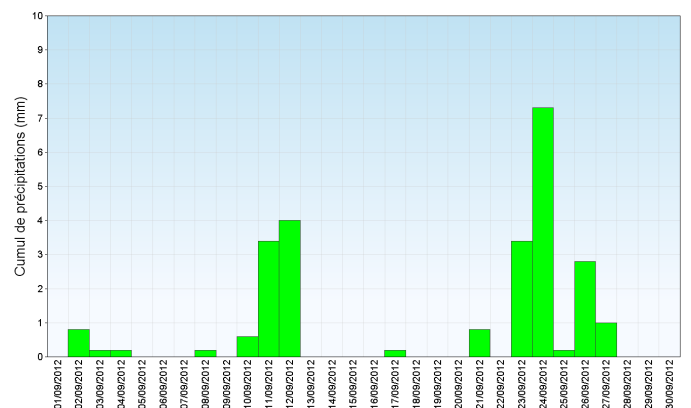
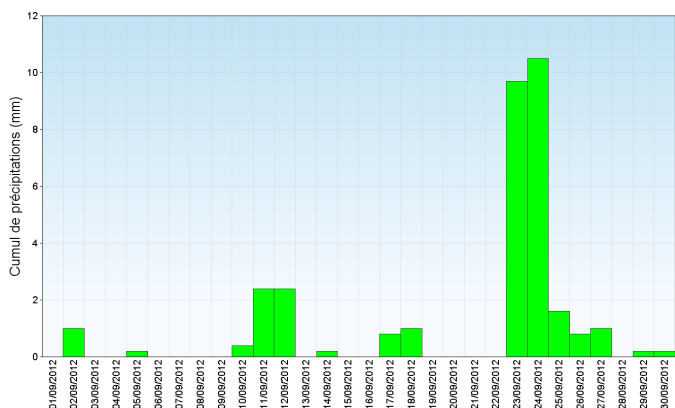
Abbeville (80)



Creil (60)



Températures minimales et maximales quotidiennes



Précipitations quotidiennes

